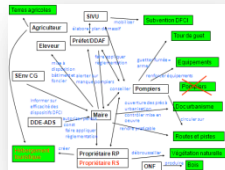




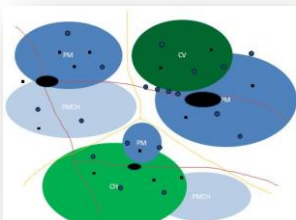
SENSIBILISATION AU **RISQUE INCENDIE** AVEC LA MODELISATION D'ACCOMPAGNEMENT : Une expérience pilote dans les Cévennes, France

Modéliser ensemble pour apprendre à gérer ensemble
Un processus en 3 temps

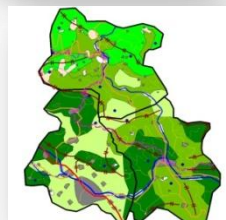


1) Modélisation participative avec les acteurs locaux: La méthode ARDI

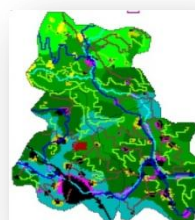
- ✓ Identification des **Acteurs** impliqués dans la gestion du risque incendie, directement ou non, et/ou exposés au risque incendie
- ✓ Identification des **Ressources** pour gérer le risque incendie
- ✓ Identification des **Dynamiques** écologiques et des incendies
- ✓ Identification des **Interactions** principales entre tous ces éléments



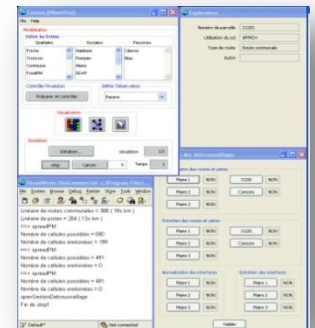
La première représentation du territoire



La carte développée dans le SIG



La carte transférée dans le modèle multi-agent CORMAS



2) Modélisation Multi-Agent

- ✓ Analyser les données locales pour construire une représentation partagée du territoire
- ✓ Programmation du Modèle Multi-Agent
- ✓ Adapter les interfaces du Modèle pour faciliter son utilisation dans le jeu

3) Jeu de Rôles GardAuFeu!

- ✓ Développer les supports physiques du jeu (cartes, dés...), les règles et le timing
- ✓ Former les animateurs pour la dissémination de l'outil
- ✓ Organiser des sessions de jeu avec les acteurs locaux impliqués dans la gestion du risque incendie

Résultats

- ✓ Une première étape pour la planification d'actions stratégiques avec les acteurs locaux
- ✓ Les participants considèrent que ce jeu reflète bien leurs problèmes quotidiens de gestion du risque incendie
- ✓ Les participants se projettent sans problème sur le territoire abstrait support du jeu
- ✓ Le débriefing a révélé l'importance de la coordination entre les acteurs dans la gestion du risque incendie de leur territoire